

URZĄD MIEJSKI GMINY

62-067 Rakoniewice, Osiedle Parkowe 1

woj. wielkopolskie

tel. 61 444 10 02, fax 61 444 11 39

NIP 788 16 67 037 REGON 000528215

Rakoniewice, dnia 15.04.2024 r.

GG.6733.10.2024.MW

OBWIESZCZENIE

o wszczęciu postępowania administracyjnego w sprawie wydania decyzji o ustaleniu lokalizacji inwestycji celu publicznego polegającej na budowie sieci wodociągowej i sieci kanalizacji sanitarnej, na działkach nr ewid. 92/7, 89/18 i na części działki nr ewid. 30, obręb Drzymałowo, gm. Rakoniewice.

Na podstawie art. 53 ust.1 ustawy z dnia 27 marca 2003 r o planowaniu i zagospodarowaniu przestrzennym (Dz.U. z 2023 r. poz. 977 ze zm.) i art.61 § 1 - 4 Kodeksu postępowania administracyjnego (Dz. U. z 2023 r. poz. 775 ze zm.),

zawiadamiam

o zamierzeniu wykonania przez Zakładu Usług Komunalnych w Rakoniewicach Sp. z o.o., ul. Osiedle Drzymały 25, 62-067 Rakoniewice, inwestycji celu publicznego polegającej na budowie sieci wodociągowej i sieci kanalizacji sanitarnej, na działkach nr ewid. 92/7, 89/18 i na części działki nr ewid. 30, obręb Drzymałowo, gm. Rakoniewice.

W związku z powyższym informuje się, że w Wydziale Gospodarki Gminnej, Ochrony Środowiska, Rolnictwa, Leśnictwa i Gospodarki Gruntami Urzędu Miejskiego, Osiedle Parkowe nr 1, w godzinach od 10^{oo} do 14^{oo}, w terminie 7 dni od wywieszenia niniejszego obwieszczenia zainteresowani mogą zapoznać się z wnioskiem oraz zgłosić wnioski dowodowe, ewentualne uwagi i zastrzeżenia.

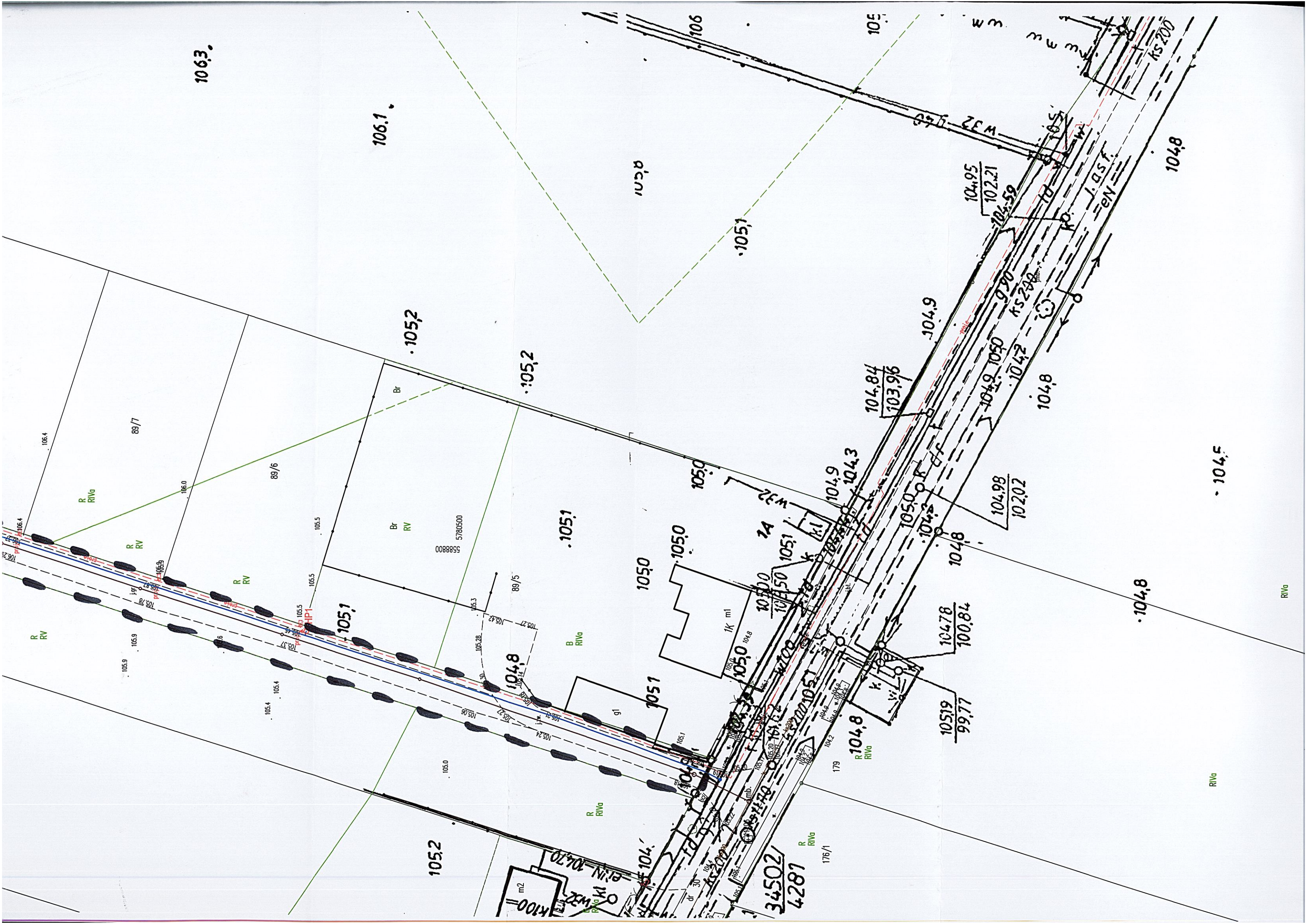
Z up. Burmistrza

mjr Paweł Sobecki
Kierownik Wydziału Gospodarki Gminnej

Wywieszono na tablicy ogłoszeń dnia **15.04.2024r.**

W Urzędzie Miejskim Gminy Rakoniewice, Osiedle Parkowe 1, 62-067 Rakoniewice

Zdjęto z tablicy ogłoszeń dnia



1063.

106.1.

1052

1052

1051

1045

104.8

1048

106.4

89/7

89/6

5780500
5588800

89/5

1050

1050

1050

1049

1043

1049

104.98
102.02

R RV

R RVg

R RV

R RV

Br RV

B RVg

R RVg

R RVg

R RVg

R Vg

R Vg

1050

34502
4281

176/1

179

104.8
99.77

104.78
100.84

104.95
102.21

104.84
103.96

104.8

104.9

104.9

104.9

104.9

104.9

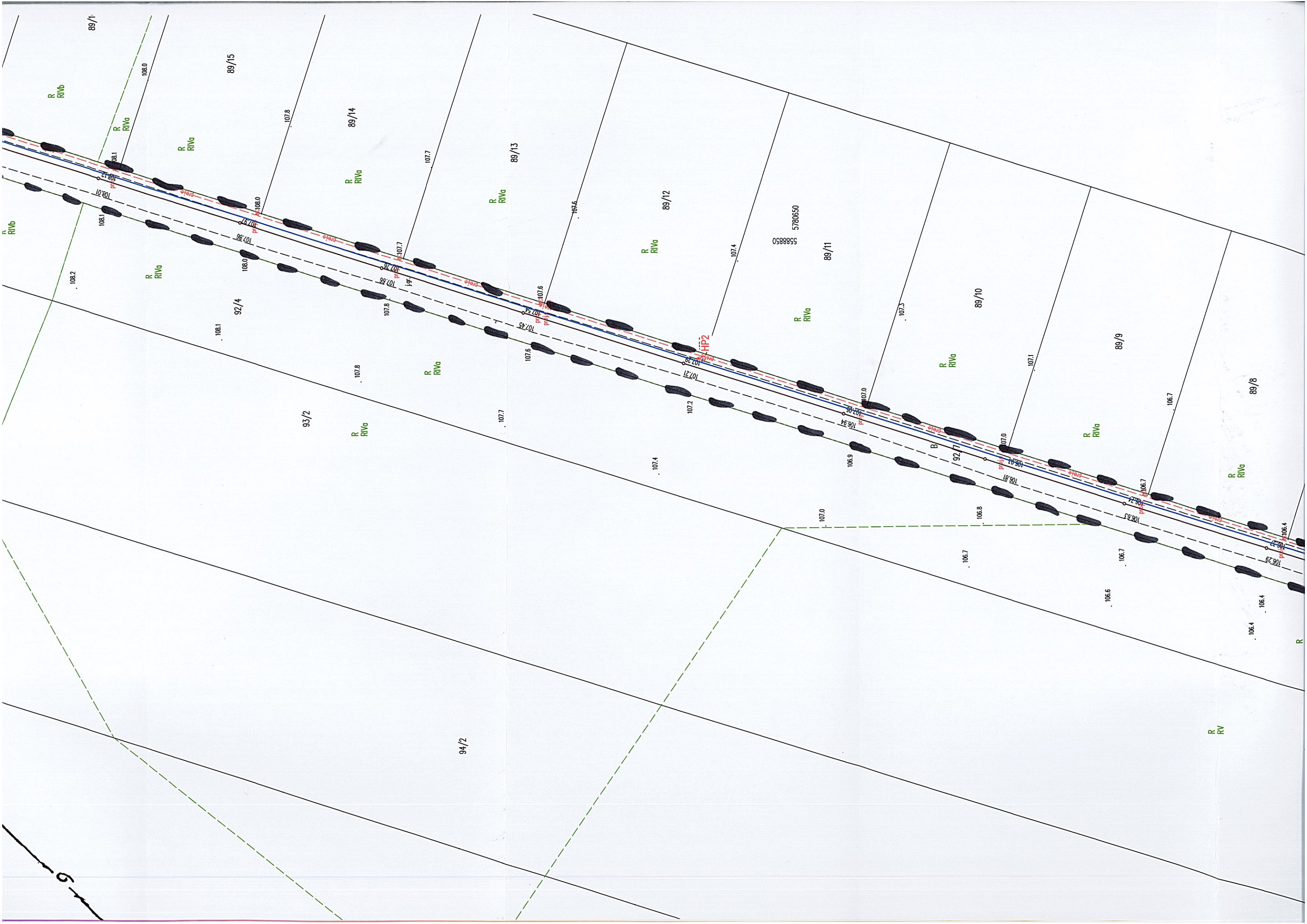
104.9

104.9

104.9

104.9

104.9



89/1

89/15

89/14

89/13

89/12

89/11

89/10

89/9

89/8

92/4

93/2

94/2

5780650

R RIVb

R RIVa

R RIVa

R RIVa

R RIVa

R RIVa

R RIVa

R RIVa

R RIVa

R RIVa

R RIV

HP2

B

108.2

108.1

108.0

108.1

108.0

107.8

107.8

107.8

107.8

107.7

107.7

107.6

107.5

107.4

107.2

107.2

107.2

107.0

106.9

106.9

106.9

106.7

106.8

106.8

106.6

106.7

106.7

106.7

106.4

106.4

106.4

106.4

106.4

106.4

106.4

106.4

106.4

106.4

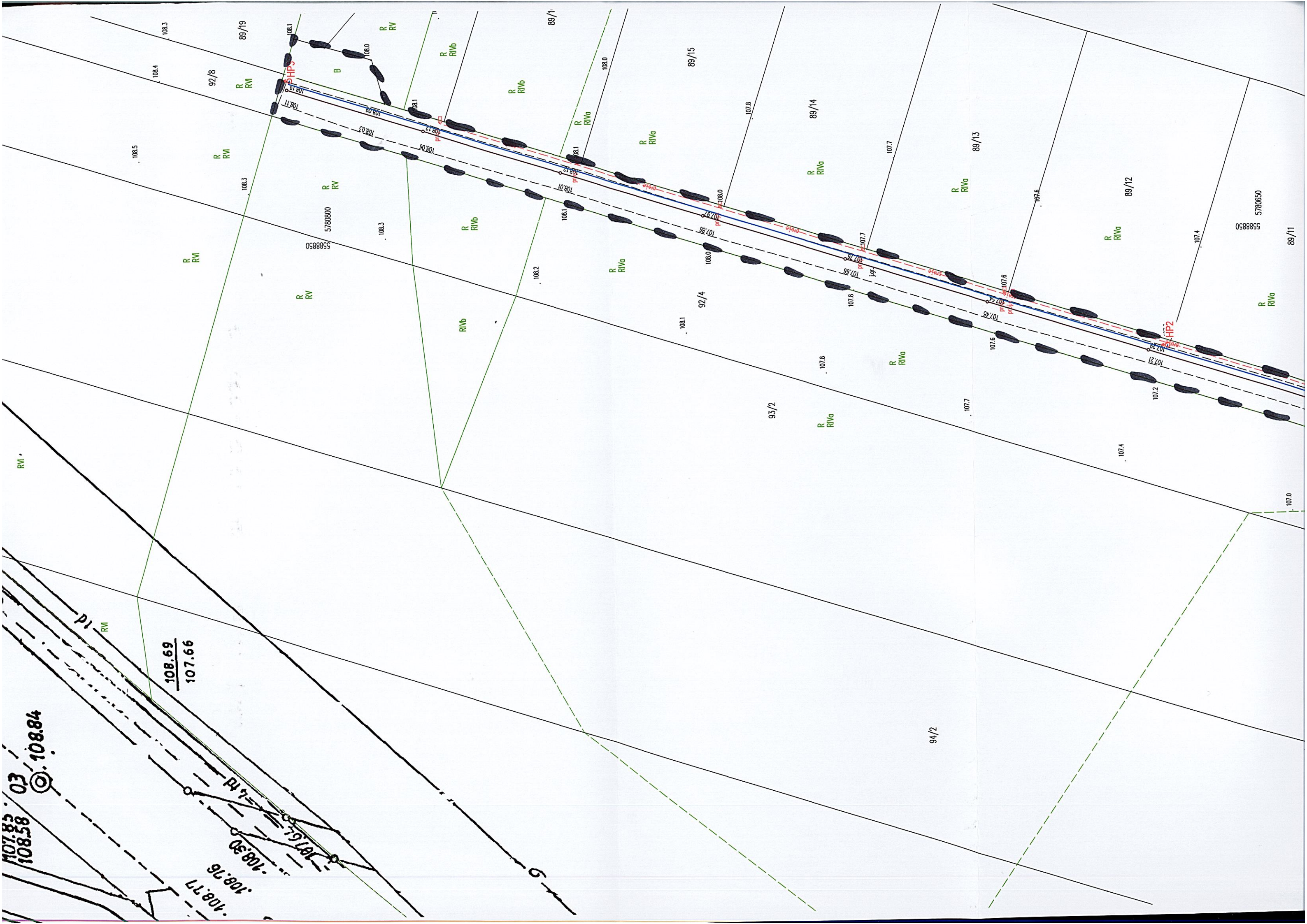
106.4

106.4

106.4

106.4

9



107.83
108.58
03
108.84

108.69
107.66

108.77
108.76
108.30
107.64
107.10

108.77
108.76

558850
5780650

558850
5780600

HP1

HP2