

MIEJSCOWY PLAN ZAGOSPODAROWANIA PRZESTRZENNEGO DLA OBSZARÓW
POŁOŻONYCH W OBRĘBACH RUCHOCICE I GNIN,
GMINA RAKONIEWICE

Załącznik nr 1.2
do uchwały Nr. **XVI/941/2016**
Rady Miejskiej w Rakoniewicach
z dnia **30.03.2016** r.
opublikowany w Dz. Urz. Woj. Wlkp. Nr. ... Poz.

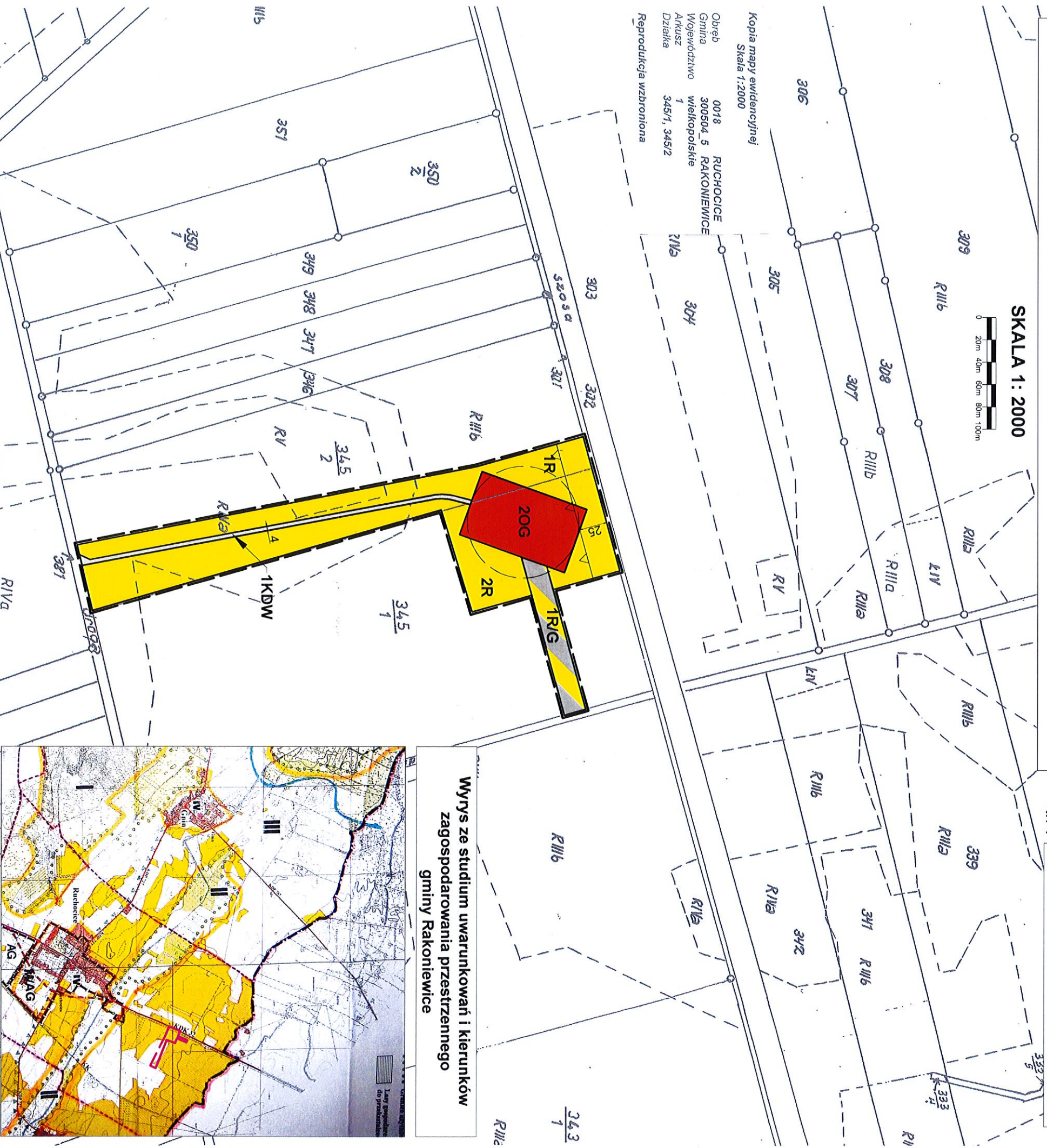
SKALA 1: 2000



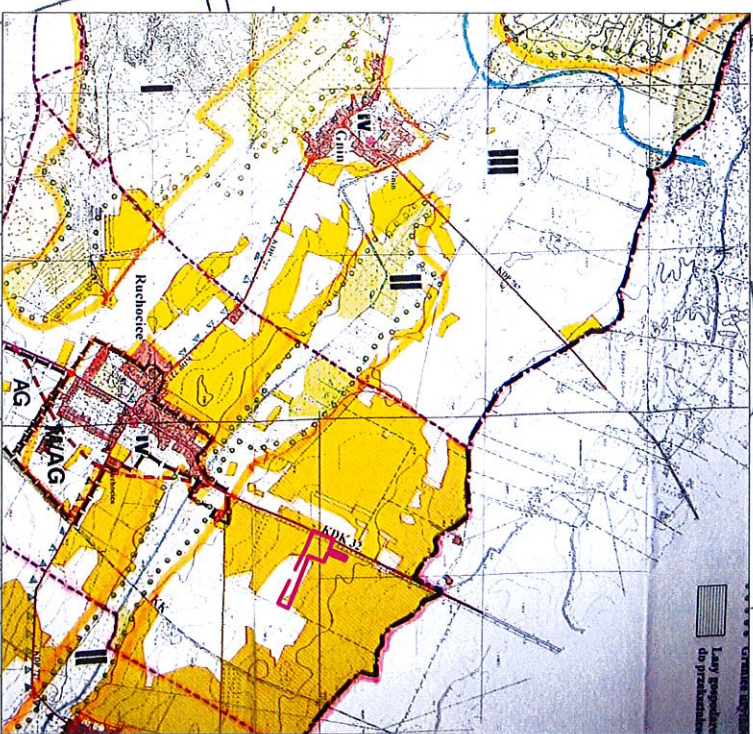
Kopia mapy ewidencyjnej
Skala 1:2000

Obręb 0018 RUCHOCICE
Gmina 300504_5 RAKONIEWICE
Województwo wielkopolskie
Arkusze 1 345/1, 345/2
Dzielnica 211a

Reprodukcja wzbroniona



Wrys ze studium uwarunkowań i kierunków
zagospodarowania przestrzennego
gminy Rakoniewice

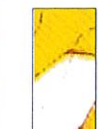


Granice obszaru objętego planem

OZNACZENIA STUDIUM

Strefa III. Produkcyjna - Przyrodnicza: rozwijanie działalności gospodarczej z zachowaniem zasad zrównoważonego rozwoju / ochrony dóbr kultury. Działania inwestycyjne m. j. rozwój rolniczej działalności gospodarczej w oparciu o białogłę zaniechanie i zasoby naturalne. rozwój układów komunikacji i infrastruktury technicznej.

Obszary rolniczej przestrzeni produkcyjnej



OZNACZENIA PLANU

GRANICE OPRACOWANIA PLANU

LINIE ROZGRANICZAJĄCE TERENY O RÓŻNYM PRZEZNACZENIU LUB RÓŻNYCH ZASADACH ZAGOSPODAROWANIA

STREFA BEZPIECZEŃSTWA OD ODMIĘTU R-90,0M WOLNA OD ZABUDOWY

NIERZĘKACZALNA LINIA ZABUDOWY

TEREN STREFY PRZYODMIĘTOWEJ GAZU ZIEMNEGO

TERENY ROLNICZE WRAZ Z KORZYSTANIEM TECHNOLOGICZNYM - PRZEBIEG INFRASTRUKTURALNYCH OBIEKTÓW LINIOWYCH

TERENY ROLNICZE

TEREN DROGI WYKŁADKOWEJ

KDW

R

OG

RV

RV

RV

RV

RV